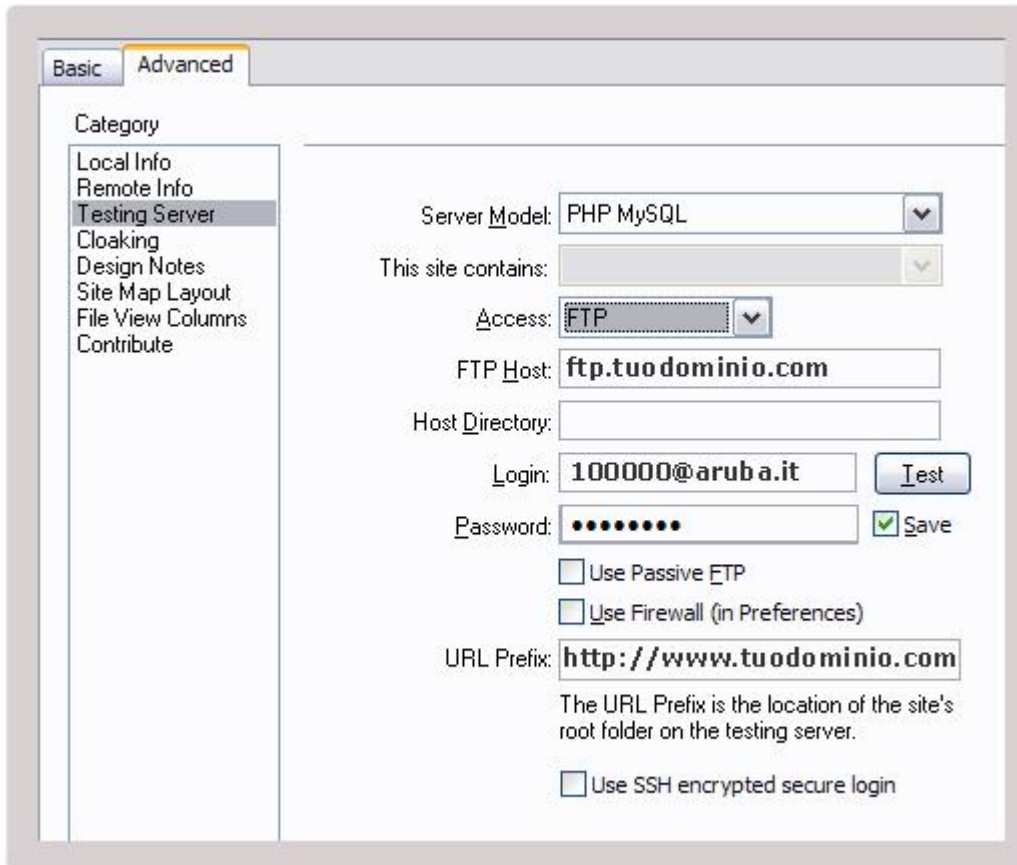


Binding a database MySql remoto

Per il binding, è importante configurare correttamente il **Testing Server**, seguendo le indicazioni di seguito riportate:

Per la configurazione **Testing Server** su piattaforma, ad esempio, PHP MySql



The screenshot shows the 'Advanced' configuration tab for a 'Testing Server'. The 'Server Model' is set to 'PHP MySQL'. The 'Access' is set to 'FTP'. The 'FTP Host' is 'ftp.tuodominio.com'. The 'Login' is '100000@aruba.it'. The 'Password' is masked with dots. The 'URL Prefix' is 'http://www.tuodominio.com'. There are checkboxes for 'Use Passive FTP', 'Use Firewall (in Preferences)', and 'Use SSH encrypted secure login'. A 'Test' button is visible next to the login field.

ATTENZIONE:

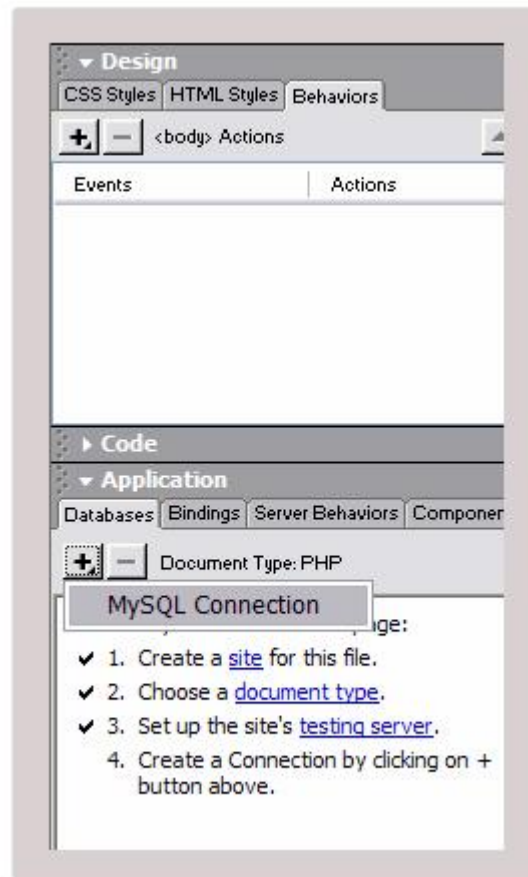
- Se il sito è Windows, allora il campo "Host Directory" deve essere: tuodominio.com/
- Se il sito è Linux, allora il campo "Host Directory" deve essere: www.tuodominio.com/
- Per Linux, consigliamo di barrare la casella "Use Passive FTP"
- Per il campo "URL Prefix", assicurarsi che contenga soltanto:

➤ <http://www.tuodominio.com>

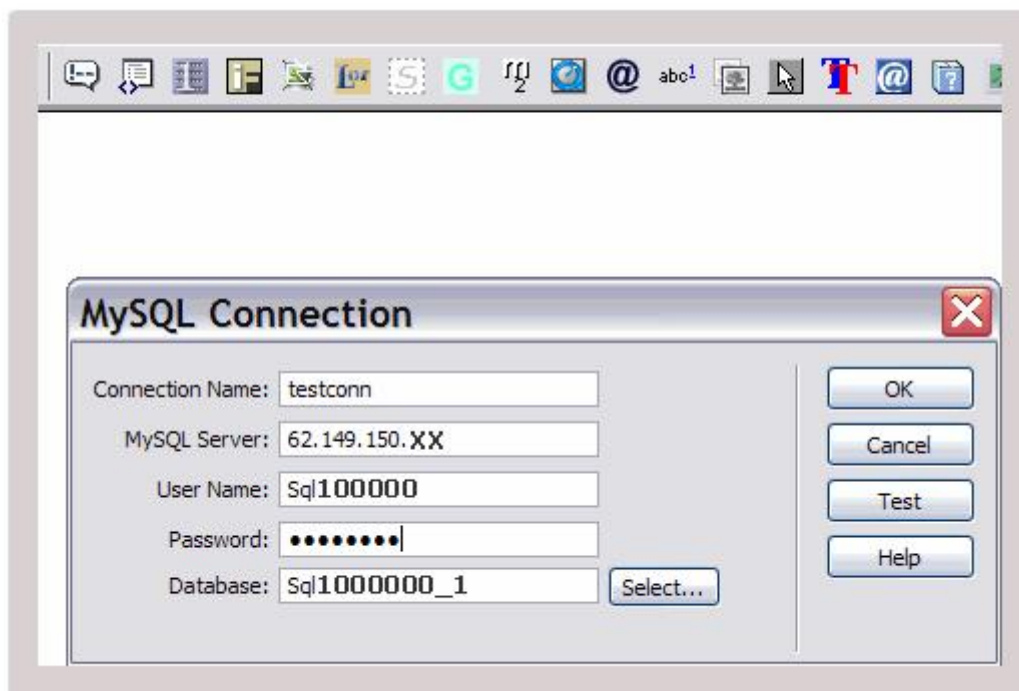
e non <http://ftp.tuodominio.com/tuodominio.com> o
<http://ftp.tuodominio.com/www.tuodominio.com>

Effettuare il test di connessione e il test di apertura cartelle FTP; tali operazioni devono entrambe essere portate a termine con successo.

Creare una **nuova pagina dinamica php** e configurare una **Nuova Connessione**



Eeguire la configurazione come mostrato nell'immagine che segue



dove:

- **62.149.150.XX** e' l'IP del server MySQL su cui risiede il proprio account come da email di attivazione del servizio.
- **Sql1000000** e' il proprio account MySql come da email di attivazione.
- **Sql1000000_1** e' uno dei 5 database assegnati.

Testare la connessione con il pulsante **-Test-**



Nella parte destra di Dreamweaver è possibile visualizzare il contenuto del proprio database MySql remoto

